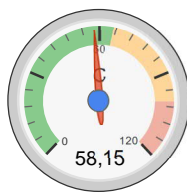


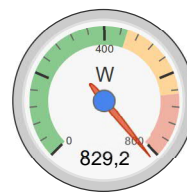
<b>Obecné</b>	Hmotnost modelu: 1850 g Včetně pohonu 65.3 oz	Počet motorů: 1 (na jednu baterii)	Plocha křídél: 77 dm² 1193.5 in²	Odpor: standard 0.05 Cd	Průřez: 0 dm² 0 in²	Nadmořská výška letiště 500 m n.m. 1640 ft n.m.	Teplota vzduchu 25 °C 77 °F	Tlak (QNH): 1013 hPa 29.91 inHg
<b>Akumulátor</b>	Typ (trvale/max. C) - stav nabití: LiPo 1200mAh - 65/100C - normálně	Konfigurace: 4 S 1 P	Kapacita článků: 1200 mAh 1200 Celkem mAh	Stupeň max. vybití: 85%	Vnitřní odpor: 0.0092 Ohm	Napětí: 3.7 V	Proud. výkon C: 65 C trvalý 100 C max	Hmotnost: 34 g 1.2 oz
<b>Regulátor</b>	Typ: max 50A	Proud: 50 A trvalý 50 A max	Odpor: 0.005 Ohm	Hmotnost: 65 g 2.3 oz	Kabely k baterii: AWG10=5.27mm²	Délka a průřez: 0 mm 0 inch	Kabely k motoru: AWG10=5.27mm²	Délka a průřez: 0 mm 0 inch
<b>Motor</b>	Výrobce - Typ (KV) - chlazení: Tenshock - CZII1515-16 (3770) normální vyhledat ...	KV (bez zatížení): 3770 ot/V asistent pro KV a vrtuli	Proud naprázdno: 1.9 A @ 10 V	Limit (do 15s): 650 W	Odpor: 0.02 Ohm	Délka tělesa: 38 mm 1.5 inch	počet mag. pólů: 4	Hmotnost: 90 g 3.2 oz
<b>Vrtule</b>	Typ - natočení listu v náboji: GM - 0°	Průměr: 14 inch 355.6 mm	Stoupání: 10 inch 254 mm	Počet listů: 2	PKonst/TKonst: 1.06 / 1.0	Převodový poměr: 5 : 1	Rychlost letu: 0 km/h 0 mph	<input type="button" value="vypočítat"/>



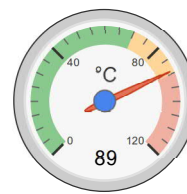
Zatížení:



Kombinovaná doba letu:



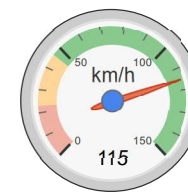
Příkon:



Odhad teploty:



Tah-hmotnost:



Rychlost odpovídající stoupání:

**Poznámky:**

- Max. proud je vyšší, než limit regulátoru. Zvolte větší regulátor.
- Max. výkon je vyšší, než limit motoru. Prosím zkontrolujte limity výkonu definované výrobcem! (Příkon: 829.2 W > Limit (do 15s): 650 W)
- Vypočtená teplota pláště motoru je kritická >80°C. Hrozí riziko přehřátí, prosím zkontrolujte zadané parametry!
- Proudění na vrtuli bude odtržené. Proto nemusí být dosažen statický tah a maximální proud. Bude možno odmítnout pouze maximální tah s odtržením!
- 40.0km/h / 24.8mph - Nad touto rychlostí odtržení proudu zmizí.

**Akumulátory**

Zatížení:	58.15 C
Napětí:	12.23 V
Jmenovité napětí:	14.80 V
Energie:	17.76 Wh
Celková kapacita:	1200 mAh
Využitá kapacita:	1020 mAh
Min. doba letu:	0.9 min
Kombinovaná doba letu:	2.5 min
Hmotnost:	136 g 4.8 oz

**Motor při optimální účinnosti**

Proud:	36.90 A
Napětí:	13.26 V
Otáčky*:	45376 ot/min
Příkon:	489.2 W
Mech. výkon:	429.1 W
Účinnost:	87.7 %

**Motor při max. výkonu**

Proud:	69.78 A
Napětí:	11.88 V
Otáčky*:	37584 ot/min
Příkon:	829.2 W
Mech. výkon:	697.1 W
Účinnost:	84.1 %
Odhad teploty:	89 °C 192 °F

**Údaje watmetru**

Proud:	69.78 A
Napětí:	12.23 V
Výkon:	853.4 W

**Vrtule**

Statický tah:	4172 g 147.2 oz
Otáčky*:	7517 ot/min
Tah při odtržení:	3331 g 117.5 oz
Tah při rychlosti 0 km/h:	3331 g 117.5 oz
Tah při rychlosti 0 mph:	115 km/h 71 mph
Rychlost odpovídající stoupání:	504 km/h 313 mph
Rychlost špičky vrtule:	4.02 g/W 0.14 oz/W
Specifický tah:	

**Celý pohon**

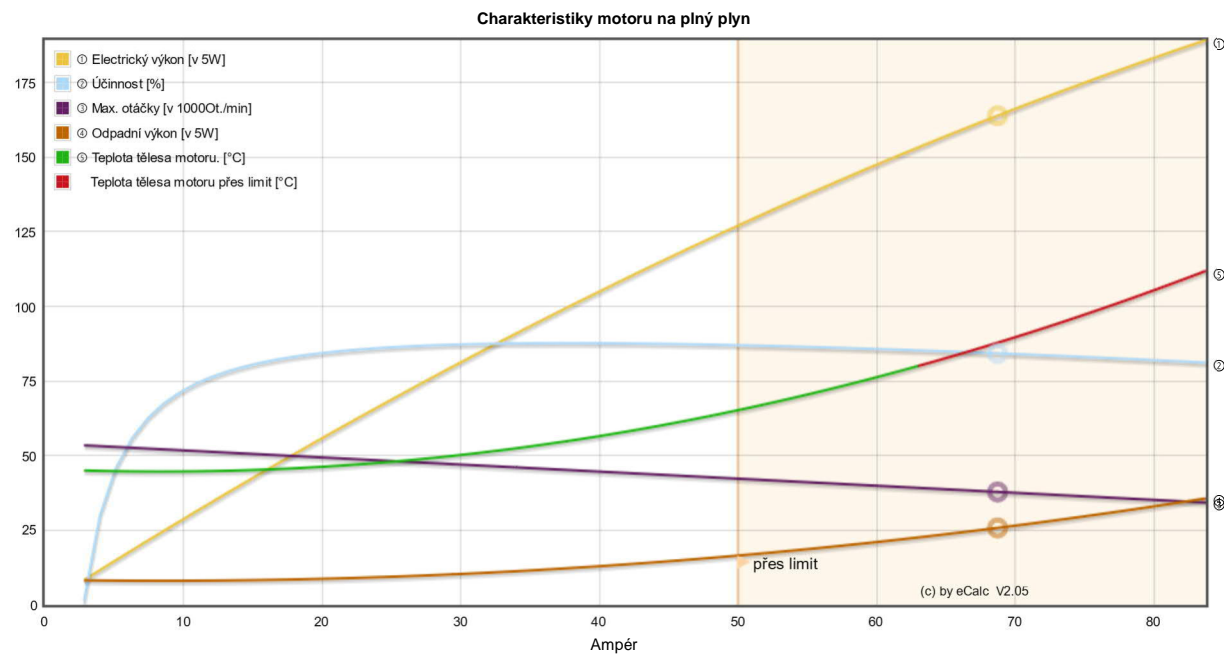
Hmotnost pohonu:	320 g 11.3 oz
Výkon-hmotnost:	558 W/kg 253 W/lb
Tah-hmotnost:	2.26 : 1
Proud max:	69.78 A
P(in) max:	1032.7 W
P(out) max:	697.1 W
Účinnost max:	67.5 %
Moment:	0.89 Nm 0.66 Lbf.ft

**Letadlo**

Letová hmotnost:	1850 g 65.3 oz
Zatížení křídél:	24 g/dm² 7.9 oz/ft²
Plošné zatížení křídél:	2.7
Odhad pádové rychlosti:	23 km/h 14 mph
Odhad rychlosti (horizontální):	104 km/h 65 mph
Odhad rychlosti (vertikální):	65 km/h 40 mph
Odhad stoupavosti:	18.1 m/s 3559 ft/min

**Částečné zatížení motoru**

Vrtule	Plyn	Proud (DC)	Napětí (DC)	Příkon	Účinnost	Statický tah	Specifický tah	Rychlost odpovídající stoupání vrtule	Rychlosti (horizontální)	Doba chodu motoru
ot/min	%	A	V	W	%	g	oz/W	km/h	mph	(85%) min
jen pro členy ...										

**Důležitá poznámka:**

Před letem překontrolujte maximální proud! Pokud jsou proud, výkon nebo otáčky vyšší než limity určené výrobcem, motor, regulátor a/nebo akumulátor mohou být poškozeni! **Ověřte vše před letem měřením!**

Pro tisk použijte formát naležato

\* Omezení výrobce není kontrolováno

\*\* Testovaná data s omezenou přesností

© by Solution for All Markus Müller - www.eCalc.ch - info[at]eCalc.ch  
 Impressum (/impressum.htm) | Terms & Conditions (/calcmember/agb\_ecalc\_en.pdf) | Privacy (/eprivacy.htm) | Cookie (/eprivacy.htm)  
 Version: P7.17a, 14.12.19 / Data: 31.12.19 with 10100 Motors  
 Do češtiny přeložili Štěpán Huzlík a Ivan Hofejší

**8964613**  
 \* \* \* \* \*